

Peter Stutchbury + Shane Blue: Harbour House

Newcastle, New South Wales, Australia, 2002

It has long been the ambition of these architects to design for this magnificent north facing harbour side dress circle location.

The site, just below ridgeline has prospect over the mighty Hunter River. Orientated due north this site needs to be managed for the extremes of the sun and light such a clear-skied outlook requires a softening of climatic conditions. The eventual concept was to see the solution as an armchair that might be placed strategically under the protective branches of a tree, sometimes in the depth of shade, the dappled light of broken shade or the edge where a blast of sun benefits winter chills.

A large simple cut into the land provides a platform that has a distinct front and back. The platform is protected by the downward sweep of a sculptural canopy, designed to soften light reflection into the rooms below and beyond.

The composition of this building does not guide the resident toward the traditions of residential lifestyle—there are few definitives but instead a series of variations that remove the constancy of experiencing a building replacing that event with an edge of living experience where night and day are recognised only by the changing level of light and noise, and hospitality moves equally through the building in the form of entertainment.

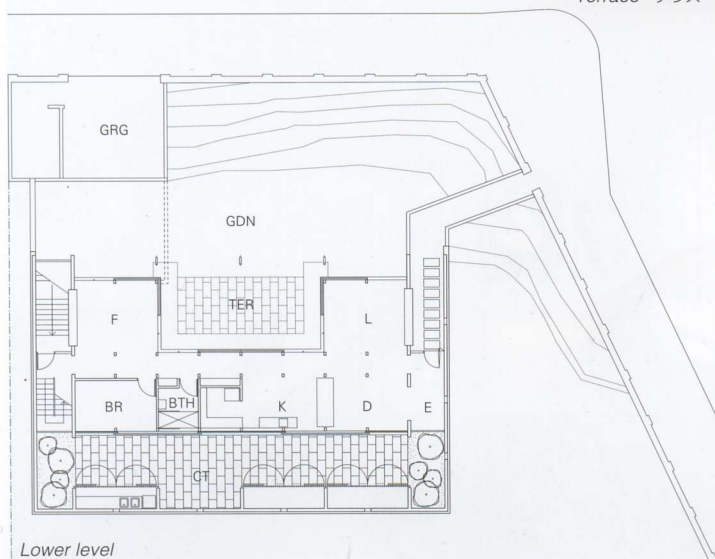
The fact that humans adapt eas-



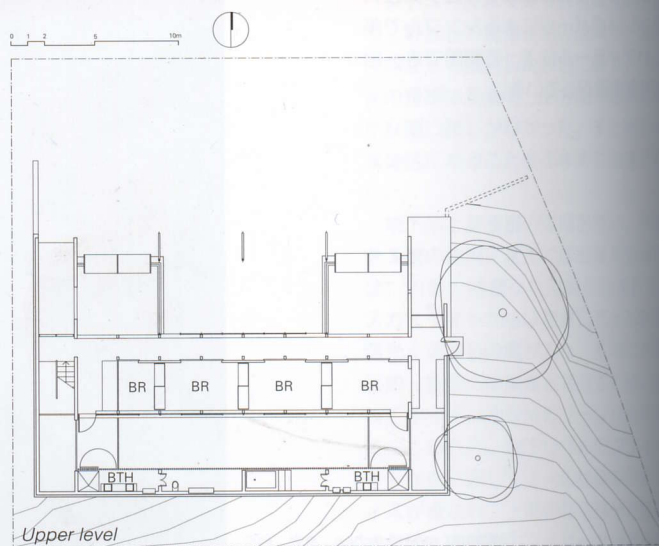
View from northeast: garden 北東より見る：庭



Terrace テラス



Lower level



Upper level

ily to the provocations of this building would seem to indicate that the style of life in this house can enjoy greater levels of freedom, that external rooms are equally relevant to how we live that the joy of day to day events such as cooking, bathing, sleeping, eating, washing all can be enhanced into greater worth, when decorated by architecture.

This building represents how architecture can be discovered beyond the building.

北の港湾側の、劇場で言えば2階正面敷敷というこの素晴らしい場所に建物を設計することは、私たちにとって長い間の野心的な願望だった。

尾根筋のすぐ下にある敷地からは、広大なハンターリバーが見晴らせる。敷地は真北に向いているため、極度に強い陽射しを制御しなければならず、非常に澄んだ空からの光線は気候条件を和らげることを必要とする。このため、コンセプトは、一本の木の枝葉の覆いの下に戦略的に配置された安楽椅子という解を見出すものとなった。

敷地を大きく掘り込んだ単純な開口が、前後が明快に異なる構成を持つプラットフォームを提供する。プラットフォームは、その下や前方の部屋のなかに浸透する光の反射を和らげる、下向きに広がった、彫刻のようなキャノピーによって守られる。

建物の構成は、住む人を伝統的な生活様式へと導くことはない—完結したものはほとんどないが、代わりに一連の変化がある。建物を体験する恒常性を取り去りながら、そうしたイベントを生活体験の先端に置き換える。ここでは、夜と昼は光とノイズのレベル変化によってのみ認識され、暖かな歓待も同様に、エンタテインメントのかたちをとって建物全体を動いて行く。

人がこの建物の挑発に簡単に適応するという事実は、この家での生活のスタイルは、素晴らしく大きな自由を楽しめることを示唆しているように思える。戸外の部屋もどのように生活するかに相応する。建築によって飾られるとき、料理、風呂、睡眠、食事、洗濯といった毎日のイベントの楽しさすべてが大きな価値を持つものへと強化されるだろう。

この家は、単なる建物を超えて、どのように建築を発見できるかを示している。

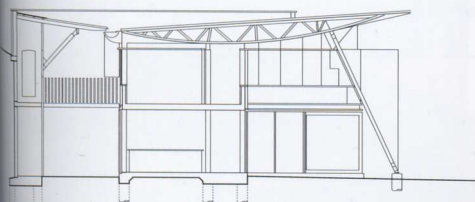


Living/dining room: looking south 居間/食堂：南を見る



△Living room: kitchen on left 居間：左は食堂

Dining room and kitchen 食堂と台所▽



Cross section