

Due case come espressione di un modo di vivere libero e informale: **GIOVANI PROGETTISTI AUSTRALIANI NEL NUOVO GALLES DEL SUD.** Two houses that express a free and easy lifestyle, by **YOUNG ARCHITECTS IN NEW SOUTH WALES.**

1 BALCONE PANORAMICO SUL PORTO A NEWCASTLE



● **Sopra:** la casa è realizzata su una piattaforma tagliata nella collina del parco vescovile, delimitato da un vecchio muro. **In alto e a destra:** dettagli del fronte nord e dei montanti metallici che reggono la copertura dell'edificio.

● **Above:** the house is built on a platform cut into the hill of the bishop's park, which is surrounded by an old boundary wall. **Top and right:** details of the north front and the metal stays that secure the roof.

Progetto/Architects Shane Blue e/and Peter Stutchbury:
Bourne + Blue Architecture con/with Stutchbury & Pape

Architetto responsabile/Project architect Shane Blue

Ingegneria strutturale/Structural engineer Max Irvine

Architetto del paesaggio/Landscape architect Phoebe Pape

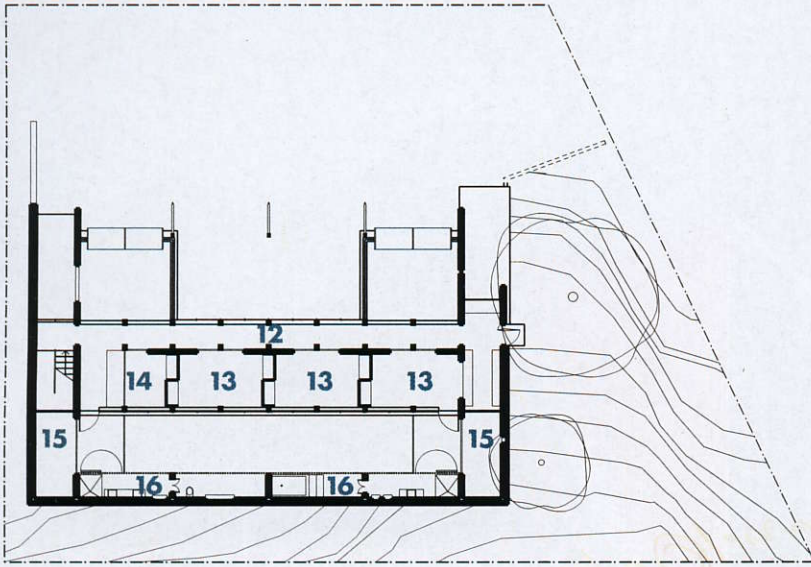
Impresa costruttrice/Builder
Danny Smith Professional Building Service

Foto Reiner Blunck

MARIA GIULIA ZUNINO. Nella città australiana di Newcastle, le cui origini ottocentesche sono legate alla storia delle miniere e all'attività del porto sulla foce dell'Hunter River, il vescovo anglicano decide di cedere parte del grande parco che circonda la sua antica "casa con vista" sulla sommità della collina. Per non privarlo di tale vista i progettisti inventano quella che definiscono "una poltrona di muratura e cemento su cui siede una scatola di legno": tagliata la collina, realizzano una piattaforma e vi poggiano sopra una casa essenziale, con una semplice copertura a vela retta da montanti metallici e un fronte vetrato, perfettamente simmetrico, che fa intuire un "cuore di legno". Un cuore dagli spazi totalmente flessibili: se a nord sono annullati i confini tra esterno e interno, a sud la "galleria" con lucernario diventa lo spazio polivalente dove stendere il bucato, far giocare i bambini o anche ospitare una cena di novanta commensali; se al livello inferiore l'assenza di divisori fissi è a totale vantaggio di una sempre più varia vita in comune, al livello superiore il corridoio non è più solo elemento distributivo ma soprattutto elemento panoramico. Il tutto in un susseguirsi di scorci e di sorprese: identici, i due volumi del soggiorno sviluppati su doppia altezza si arricchiscono di una sorta di grande libreria sospesa, una struttura misteriosa che aiuta a inquadrare il panorama del porto; collegati da passerelle e concepiti come i contrafforti abitabili della parete cieca di contenimento della collina, i bagni sono mimetizzati dal rivestimento di listelli di legno e si "dichiarano" solo quando si aprono le finestre interne.

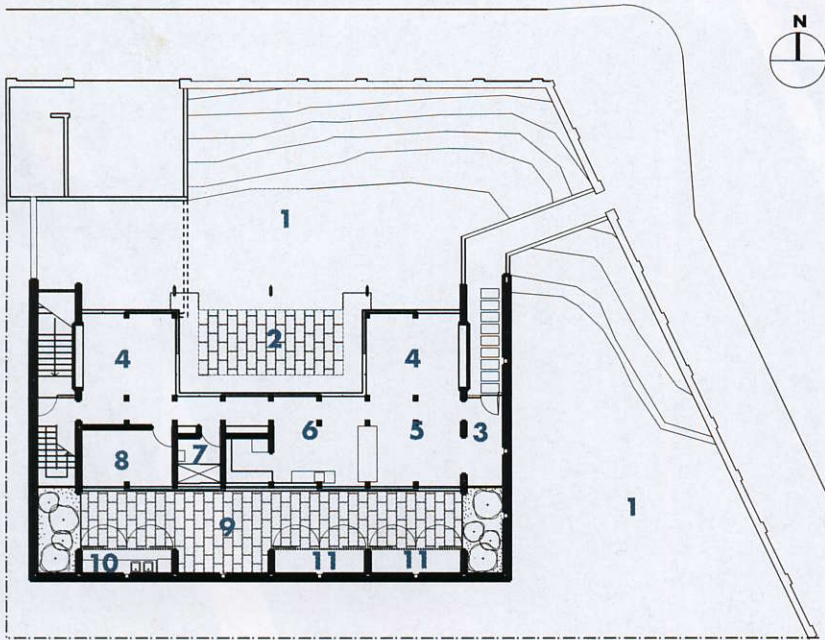
English text on page 48





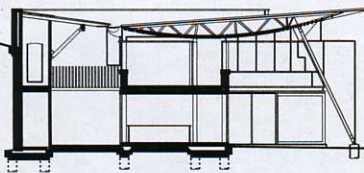
pianta del piano superiore/upper-level plan

1. giardino/garden; 2. corte coperta/covered court; 3. ingresso/entrance; 4. soggiorno a doppia altezza/double-height living-room; 5. zona pranzo/dining area; 6. cucina/kitchen; 7. bagno per ospiti/guest bathroom; 8. camera per ospiti/guest bedroom; 9. spazio polivalente a doppia altezza/double-height multi-purpose space; 10. lavanderia/laundry; 11. ripostiglio/storeroom; 12. corridoio/corridor; 13. camera da letto doppia/double bedroom; 14. camera da letto singola/single bedroom; 15. passerella/walkway; 16. bagno/bathroom



pianta del piano inferiore/lower-level plan

Balcone panoramico sul porto



sezione trasversale/cross section



